

EQUIPEMENTS

réhabilitations / rénovations



**[2014] - Transformation de bureaux existants en établissement de culte
Paris IX^{ème} (75)**

Maître d'ouvrage : privé

SHON : 150 m²

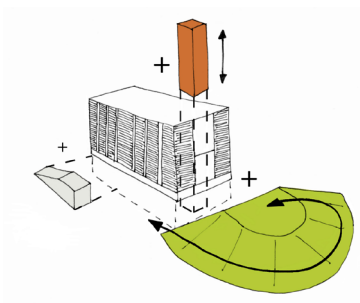
Coût travaux : 400 000 euros HT (estim.)

Mission : Conception

**[2012 -2013] - Mise en accessibilité d'églises existantes
Rennes, Nantes, Brest, Saint-Brieuc, Vannes, Tours, Orléans, Châtelleraut,
Poitiers**

Maître d'ouvrage : privé

Mission : Diagnostics accessibilité et sécurité incendie



**[2011] - Mise en accessibilité d'une église
Dammariè-lès-Lys (77)**

Maître d'ouvrage : privé

SHON : 400 m²

Coût travaux : 235 000 euros HT (estim.)

Mission : Conception (Études préliminaires)



**[2011] - Transformation de bureaux existants en établissement de culte
Bourges (18)**

Maître d'ouvrage : privé

SHON : 360 m²

Coût travaux : 174 000 euros TTC

Mission : Conception (jusqu'au permis de construire)



**[2010] - Modification de la devanture du restaurant La Rughetta
Paris XVIII^{ème} (75)**

Maître d'ouvrage : privé

Coût travaux : 11 000 euros HT

Mission : Conception (jusqu'à consultation des entreprises)