

MAISONS INDIVIDUELLES

extensions / surélévations



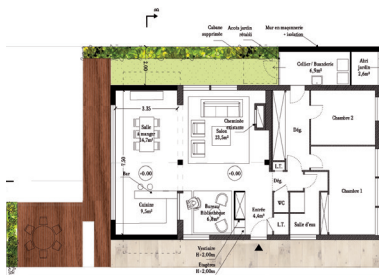
**[2015] - Surélévation d'une maison individuelle  
Quartier Jeanne d'Arc, Rennes (35)**

Maître d'ouvrage : privé  
Surface habitable créée : 55 m<sup>2</sup> (surélévation)  
Coût travaux : 122 000 euros HT  
Mission : Conception + Suivi de chantier



**[2014] - Extension et restructuration partielle d'une maison individuelle  
Rennes (35)**

Maître d'ouvrage : privé  
Maître d'oeuvre mandataire : Latitude Architectes  
Surface plancher : 96 m<sup>2</sup> (extension + restructuration)  
Coût travaux : 128 700 euros HT  
Mission : Suivi de chantier



**[2010] - Extension d'une maison  
Quartier du Parc du Château, Le Chesnay (92)**

Maître d'ouvrage : privé  
SHON : 28 m<sup>2</sup>  
Coût opération : 60 000 euros HT (estim.)  
Mission : Conception (Études préliminaires)



**[2009] - Extension d'une maison  
Quartier du Tremblay, Champigny-sur-Marne (94)**

Maître d'ouvrage : privé  
SHON : 60 m<sup>2</sup>  
Coût travaux : 88 861 euros HT  
Mission : Conception (jusqu'à signature des marchés)



**[2009] - Extension d'une maison  
Quartier de l'Hôpital, Lagny-sur-Marne (77)**

Maître d'ouvrage : privé  
SHON : 20 m<sup>2</sup>  
Coût travaux : 60 282 euros HT  
Mission : Conception (jusqu'à signature des marchés)